

Département du Loiret
 COMMUNE D'ASCHERES-LE-MARCHE
 Lieu-dit "Derrière l'Eglise"

LOTISSEMENT CHARLOTTE DE LAY

DOSSIER DE PERMIS D'AMENAGER

PLAN DE COMPOSITION

PA4

Indice	Date	Modifications / Observations
A	05/02/16	

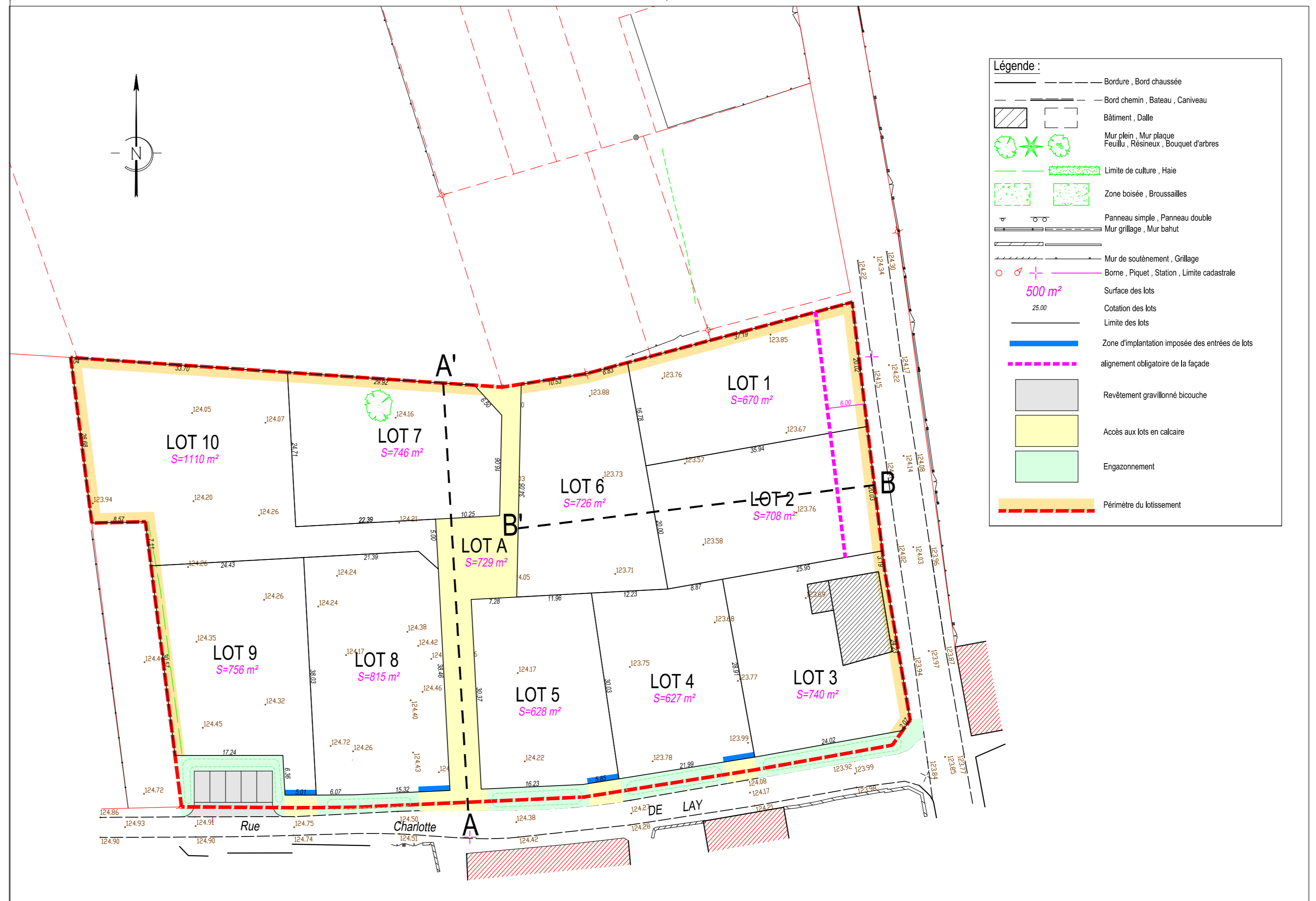
MALESHERBES
 PITHMERS
 NEMOURS
 BLOIS
 MER

TOUCY
 AVALLON
 AUXERRE
 MONTARGIS
 COURTENAY

GEOMEXPERT S.A.S.
 Géomètres Experts Associés
 25 rue des Arches
 41000 BLOIS
 Tel : 02-54-78-84-42
 Fax : 02-54-74-51-95
 blois@geomexpert.com

DOSSIER :
B07167

ECHELLE :
1/500



Légende :

- Bordure , Bord chaussée
- Bord chemin , Bateau , Caniveau
- Bâtiment , Dalle
- Mur plein , Mur plaque
Feuille , Résineux , Bouquet d'arbres
- Limite de culture , Haie
- Zone boisée , Broussailles
- Panneau simple , Panneau double
Mur grillage , Mur bahut
- Mur de soutènement , Grillage
- Borne , Piquet , Station , Limite cadastrale
- 500 m²
- 25.00
- Surface des lots
- Cotation des lots
- Limite des lots
- Zone d'implantation imposée des entrées de lots
- alignement obligatoire de la façade
- Revêtement gravillonné bicouche
- Accès aux lots en calcaire
- Engazonnement
- Périmètre du lotissement